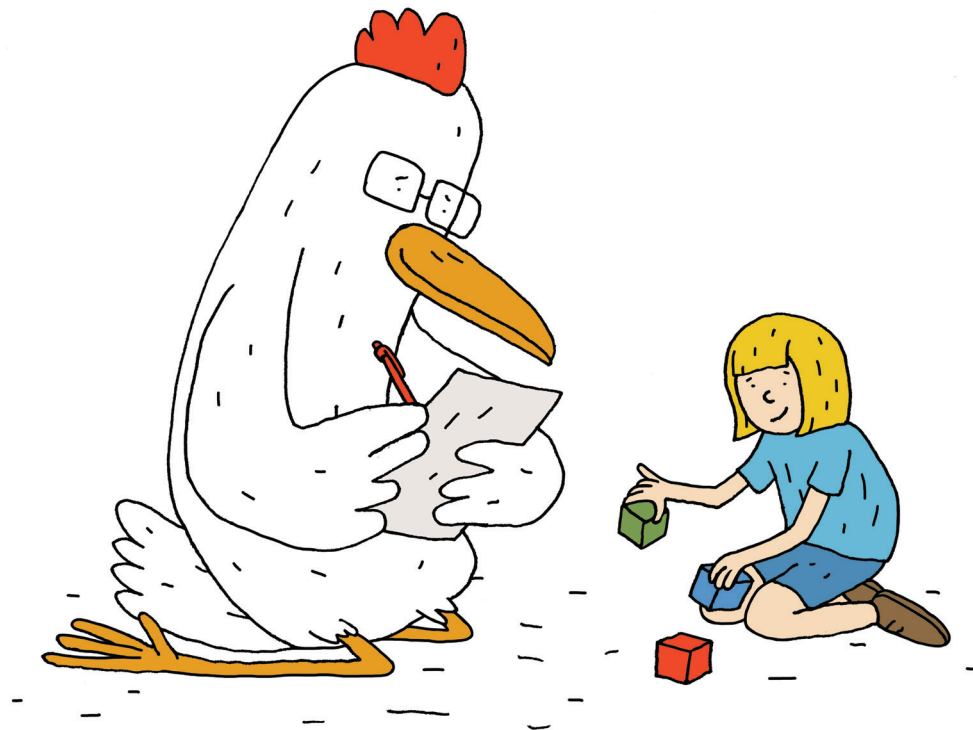




Educateur·trice de l'enfance

Par Jérémie Marguerat



**Lieu d'immersion:
Espace de vie enfantine de Pinchat**

J'AI RENDEZ-VOUS DANS UN ÉTABLISSEMENT DE VIE ENFANTINE (EVE) POUR OBSERVER LE MÉTIER D'ÉDUCATEUR·TRICE DE L'ENFANCE.

C'EST DIFFICILE DE SE RENDRE COMPTE DE TOUT CE QU'UNE ÉDUCATEUR·TRICE FAIT COMME TRAVAIL.

ENTRE SAVOIR S'OCCUPER D'ENFANTS ET METTRE EN PLACE UN CADRE SAIN, C'EST TOUT UN PROGRAMME!



QUAND ON EST ÉDUCATEUR·TRICE, ON PRÉPARE LA SALLE EN ARRIVANT. ON INSTALLE LES LITS, LES JOUETS, LES TABLES...



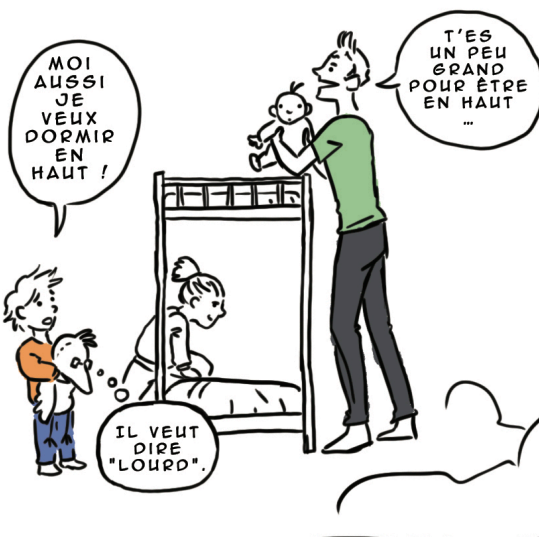
DURANT LA JOURNÉE, ON SE MET TOUJOURS AU NIVEAU DE L'ENFANT.



FORTE, ÇA OUI! MAIS PAS INDÉSTRUCTIBLE. ET AVEC LES ENFANTS, ON PORTE, ON SE LÈVE, ON S'ACCROUIT...



C'EST POURQUOI BEAUCOUP D'ÉQUIPEMENTS SONT PENSÉS ET MIS EN PLACE POUR LE BIEN-ÊTRE DES ÉDUCATEUR·TRICE·S.



PARCE QUE POUR S'OCCUPER D'ENFANTS, IL FAUT ÊTRE PRÊT.



LA PÉDAGOGIE EST ÉVIDEMMENT L'ASPECT LE PLUS IMPORTANT DU MÉTIER.

ET ÊTRE CONSTAMMENT ATTENTIF·VE.

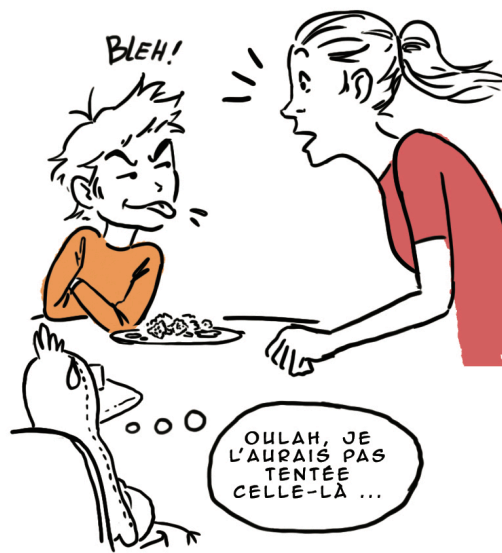


COMME SAVOIR OÙ POSER LES LIMITES...

JUSQU'À L'INFRASTRUCTURE!



ET FAIRE COMPRENDRE QUE C'EST LE COMPORTEMENT QUI NE VA PAS, ET PAS L'ENFANT.



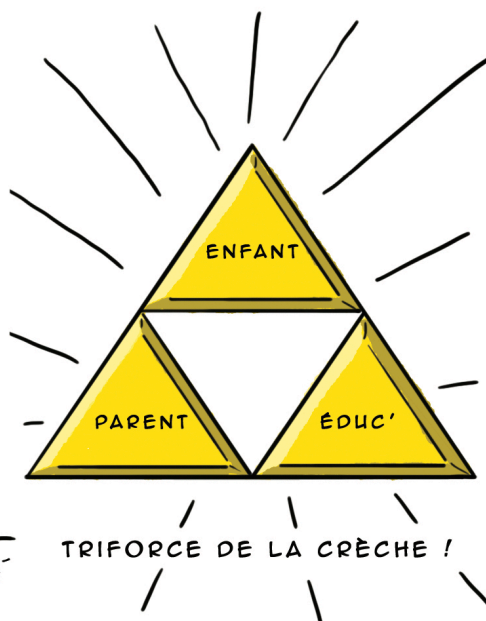


LE RAPPORT À L'ENFANT PERMET AUSSI DE L'AIDER À AVANCER, ET DE S'ÉPANOUIR.



TOUT EST MIS EN PLACE À L'AVANCE, COMME DES COLOC' TOUTES LES DEUX SEMAINES.

L'ÉDUCATEUR·TRICE TRAVAILLE DANS UN ÉQUILIBRE ENTRE ELLE-LUI, LES PARENTS ET L'ENFANT.



LES ÉDUCATEUR·TRICE·S AIDENT L'ENFANT À GRANDIR ET GRANDISSENT AUSSI UN PEU EN MÊME TEMPS.

