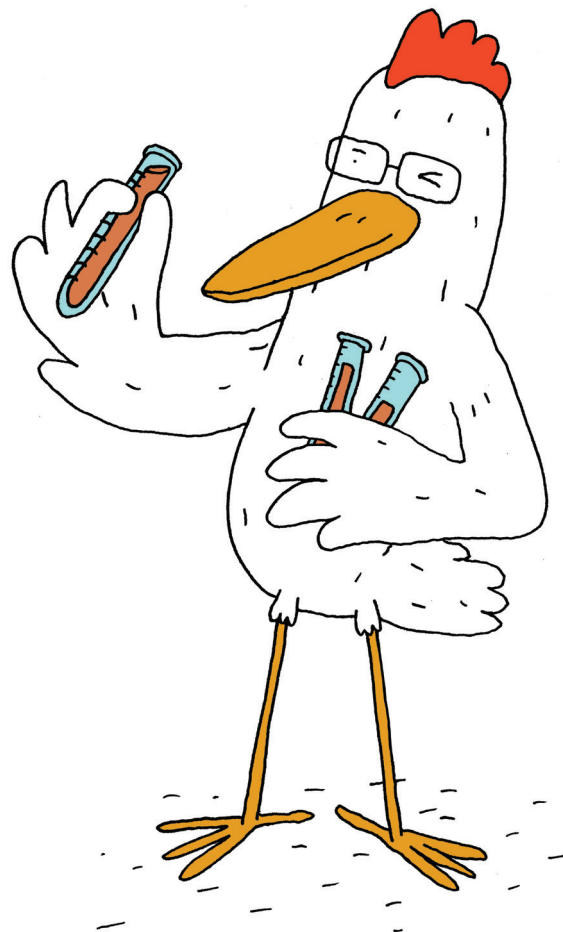


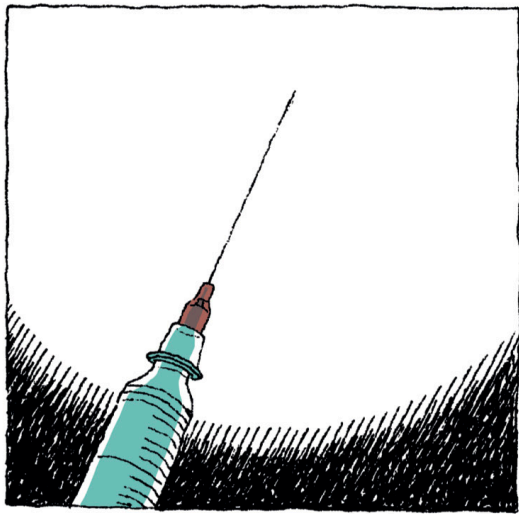


Technicien·ne en analyses biomédicales

Par Vincent Cornut



**Lieu d'immersion:
Bâtiment des laboratoires des HUG**



VOUS ÊTES-VOUS DÉJÀ DEMANDÉ OÙ ÉTAIENT ENVOYÉS LES ÉCHANTILLONS PRÉLEVÉS LORS D'UNE PRISE DE SANG CHEZ LE MÉDECIN ?

OUI ?

NON ?

PEU IMPORTE ! JE VAIS QUAND MÊME VOUS RACONTER.

LAISSEZ-MOI VOUS PRÉSENTER LE MÉTIER DEEE...

SUSPENS!



TECHNICIEN EN ANALYSES BIO-MEDICALES

ABRÉGÉ "TAB"



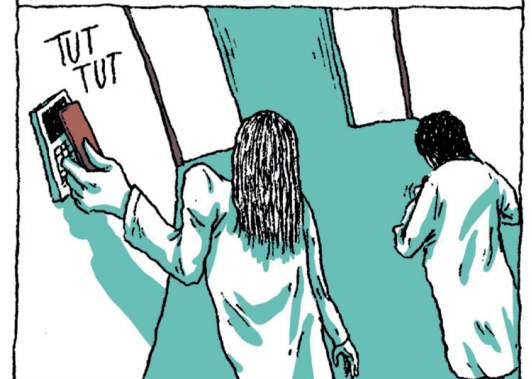
CE MATIN-LÀ, JE ME RENDS AUX HÔPITAUX UNIVERSITAIRES DE GENÈVE.



J'AI RENDEZ-VOUS AVEC UNE PERSONNE QUI VA ME FAIRE DÉCOUVRIR LE MÉTIER DE "TAB".

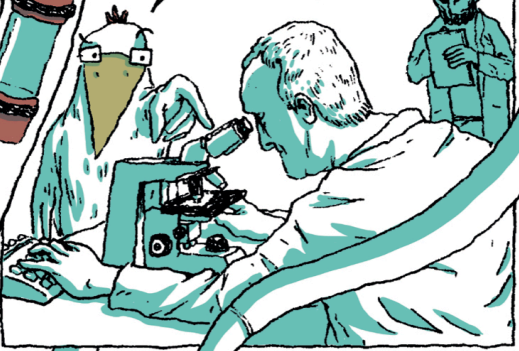


UN MÉTIER TRÈS UTILE ET MA FOI PLUTÔT FASCINANT QUE JE VAIS TENTER DE RÉSUMER ICI À TRAVERS LA COURTE EXPÉRIENCE QUE J'EN AI EUE.



TOUT D'ABORD, C'EST UNE PROFESSION QUI S'EXERCE EN LABORATOIRE, À L'AIDE D'UN TAS D'OUTILS ET DE MACHINES.

LE MICROSCOPE EST SON MEILLEUR AMI.



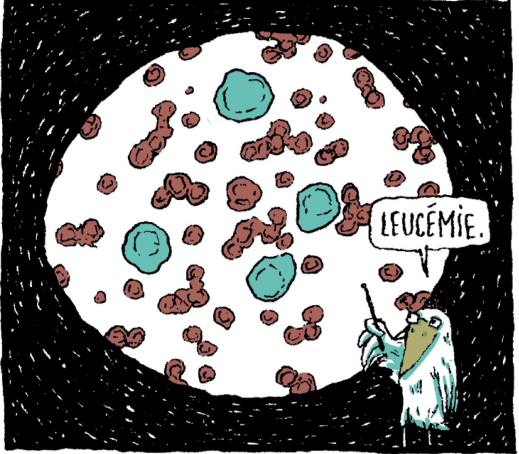
LE RÔLE DES TABS EST D'ANALYSER LES PRÉLÈVEMENTS QU'ILS REÇOIVENT QUOTIDIENNEMENT ...

COMME LE SANG ...

... OU L'URINE



... AFIN D'Y DÉCELER DE POTENTIELLES PATHOLOGIES.



JUSQU'À 5000 ÉCHANTILLONS PARVIENNENT CHAQUE JOUR AU CENTRE D'ACCUEIL DES PRÉLÈVEMENTS, LA PLUPART ÉTANT ACHÉMINÉS VIA DES TUBES PNEUMATIQUES.

DINGUE!

ET C'EST PAS TOUT!

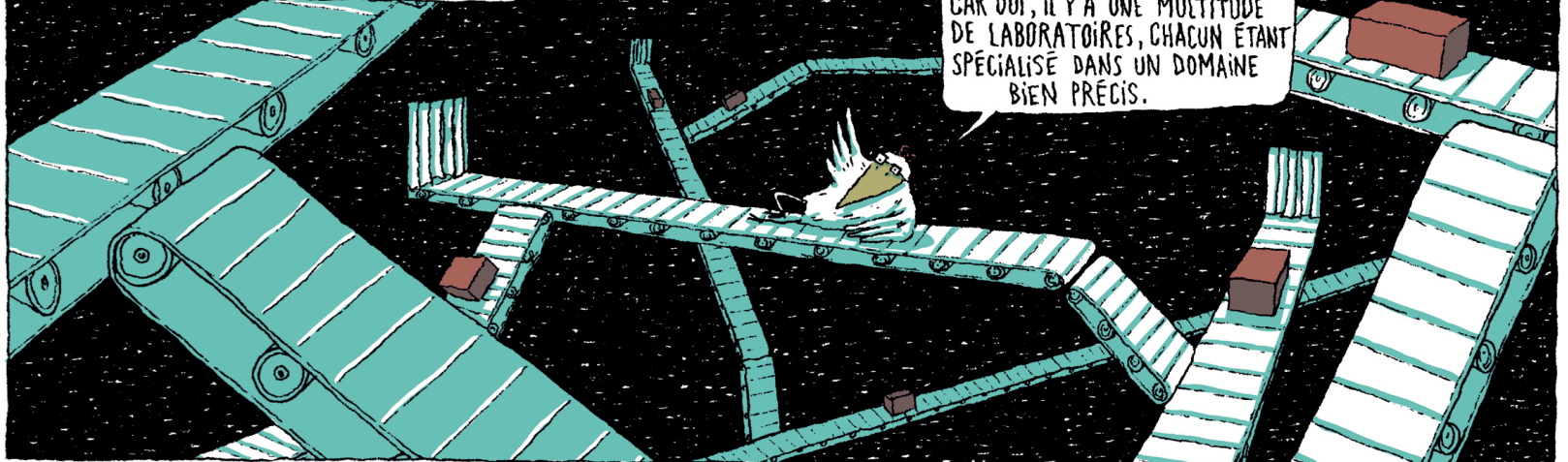


ILS SONT ENSUITE TRIÉS PAR UNE MACHINE.



... PUIS DISTRIBUÉS DANS LES DIFFÉRENTS LABOS.

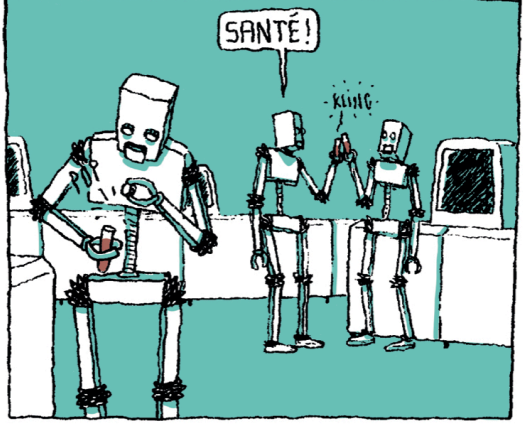
CAR OUI, IL Y A UNE MULTITUDE DE LABORATOIRES, CHACUN ÉTANT SPÉCIALISÉ DANS UN DOMAINE BIEN PRÉCIS.



PRENONS PAR EXEMPLE LE LABORATOIRE D'HÉMATOLOGIE ET HÉMOSTASE, QUI S'OCCUPE DES ANALYSES SANGUINES.

SANTÉ!

KLING

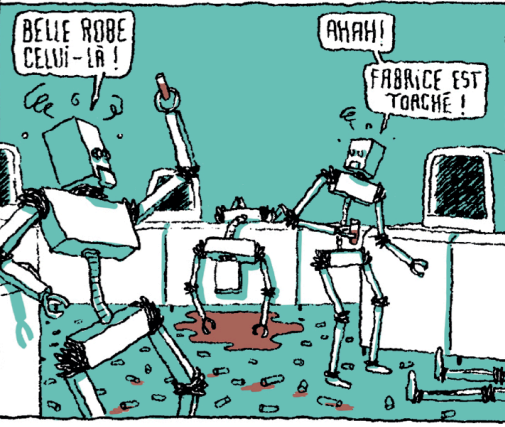


ICI C'EST 1500 PRÉLÈVEMENTS QUI CIRCULENT CHAQUE JOUR, D'OÙ L'IMPORTANCE DES MACHINES QUI EN TRAITENT UNE BONNE PARTIE.

BELLE ROBE CELUI-LÀ!

AHAH!

FABRICE EST TORCHÉ!



MALGRÉ TOUT, L'ÊTRE HUMAIN RESTE INDISPENSABLE POUR LES NOMBREUSES TÂCHES QUE LA MACHINE NE PEUT PAS ACCOMPLIR AINSI QUE POUR SA MAINTENANCE.

HIPS

ALLEZ FABRICE, ON RENTRE.



