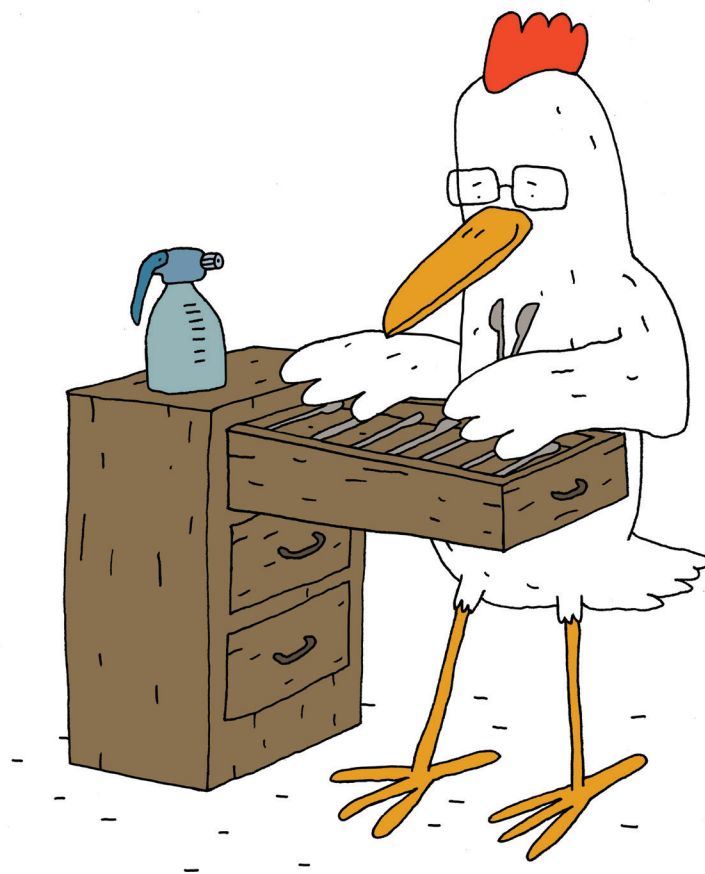




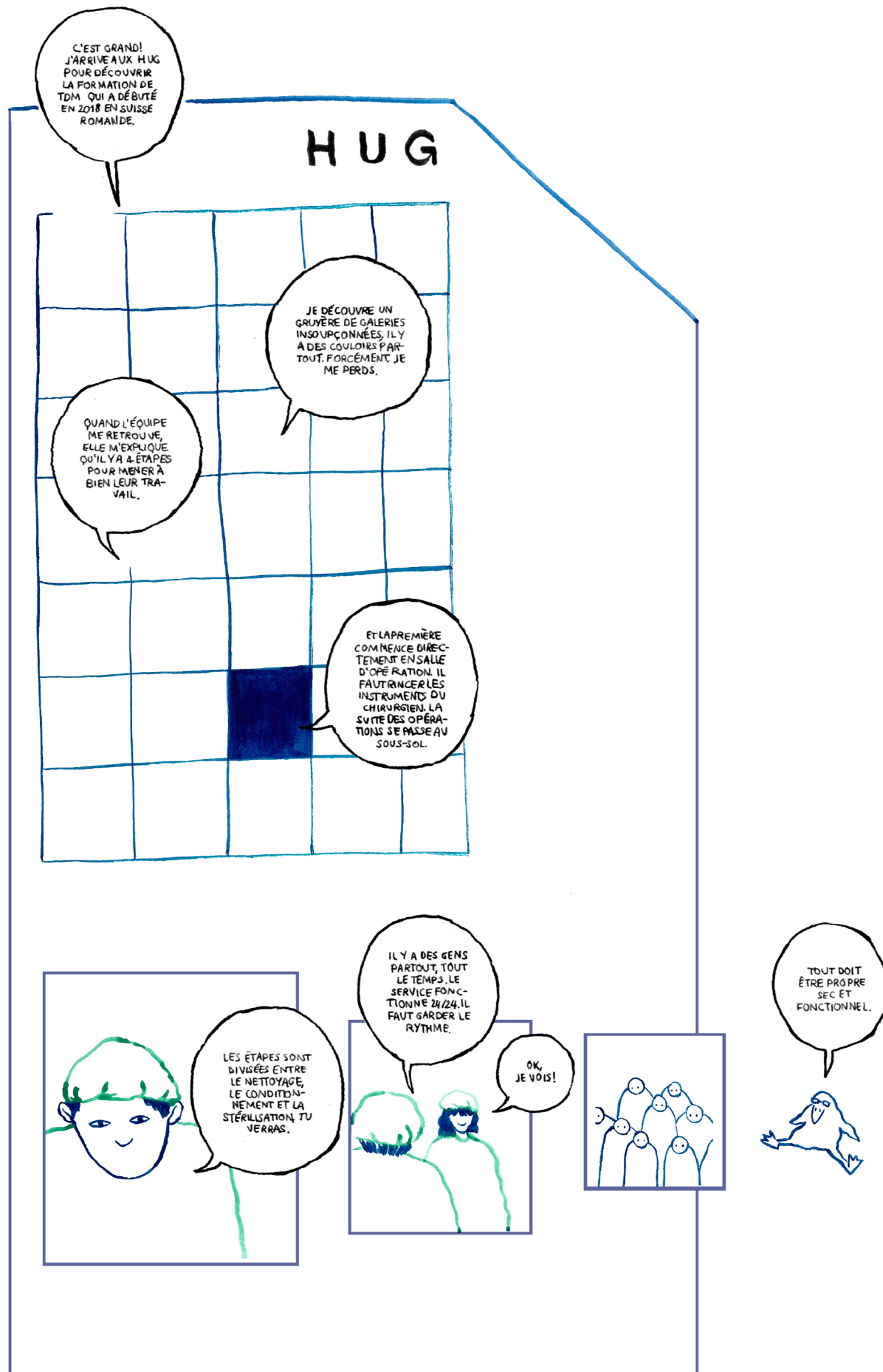
Technologue en dispositifs médicaux

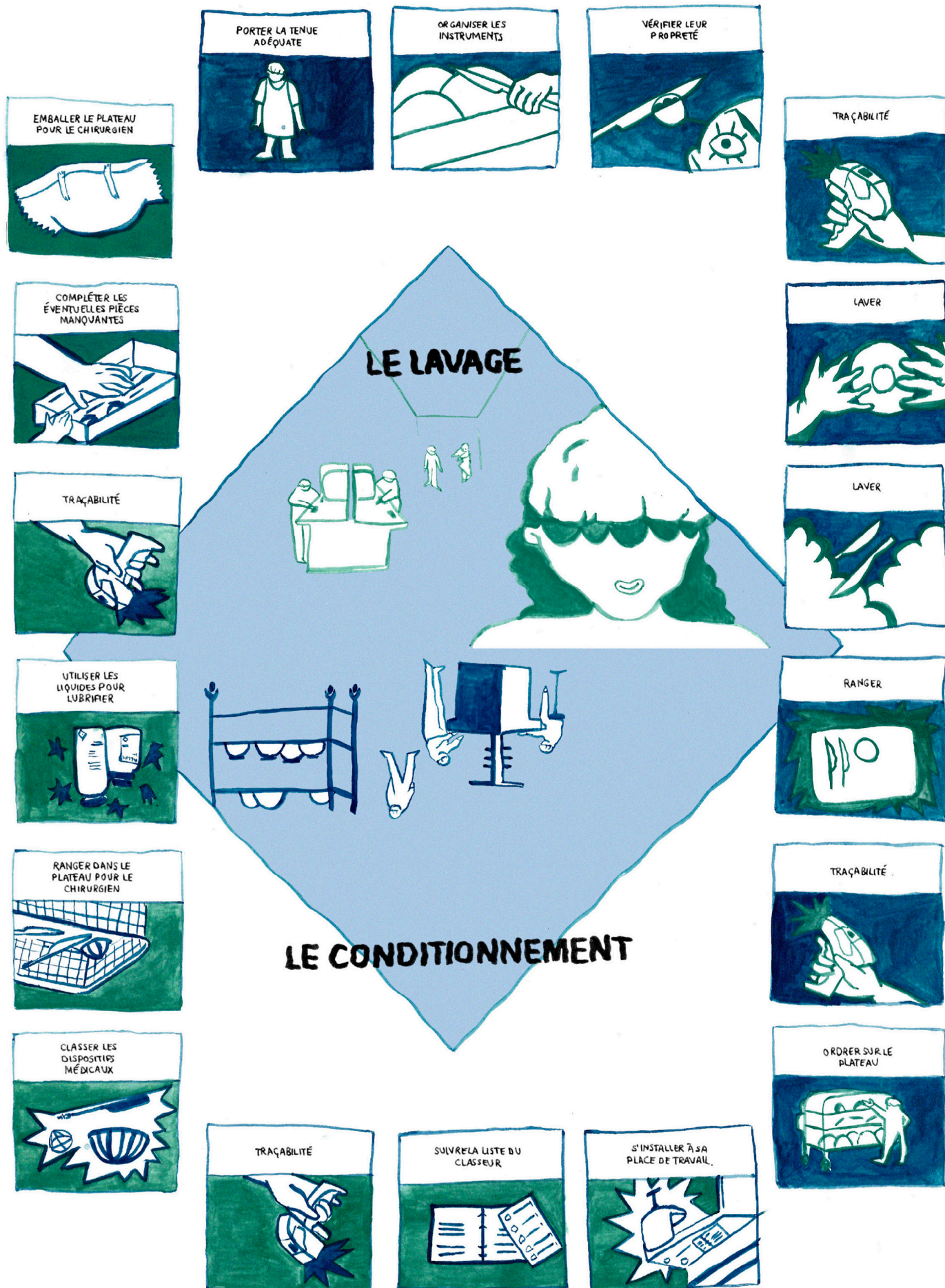
Par Cassandra Tornay



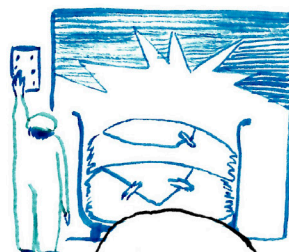
**Lieu d'immersion:
Hôpitaux universitaires de Genève**

TECHNOLOGUE EN DISPOSITIF MEDICAL





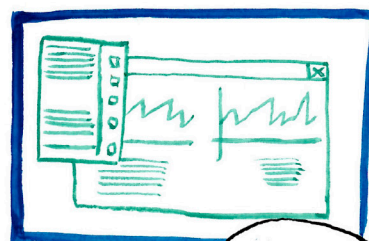
UNE FOIS LE CONDITIONNEMENT TERMINÉ ET TOUS LES INSTRUMENTS PRÉPARÉS,
IL FAUT ENFILER LE TOUT PUIS METTRE LES PLATEAUX OPÉRATOIRES
DANS L'AUTOCLAVE.



L'AUTOCLAVE EST
UN FOUR QUI
STÉRILISE LES
PLATEAUX.



AFIN DE TRACER
LES PAQUETS LE
TDM S'ENREGISTRE
À L'AIDE D'UN
SCANNER APRÈS
CHACUNE DE SES
OPÉRATIONS. C'EST
UNE GRANDE
RESPONSABILITÉ.



QUAND LES
PLATEAUX RES-
SORTENT DE L'AU-
TOCLAVE, IL FAUT
CONTRÔLER À
L'AIDE DE
GRAPHIQUES QUE
TOUT S'EST BIEN
DÉROULÉ.



LES TDM SONT
LES 3ÈMES MAINS
DES CHIRURGIENS,
SANS EUX, ILS NE
PEUVENT PAS
TRAVAILLER !



LES PAQUETS
VALIDÉS SONT
ALORS PRÊTS À
ENTRER À
NOUVEAU DANS LE
BLOC OPÉRATOIRE.

